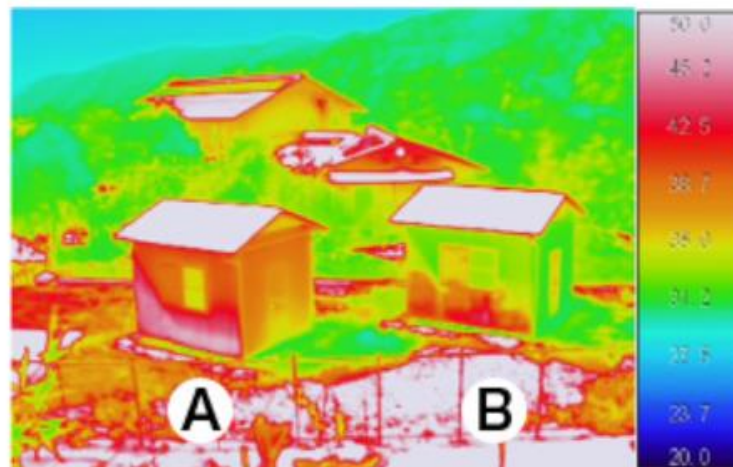


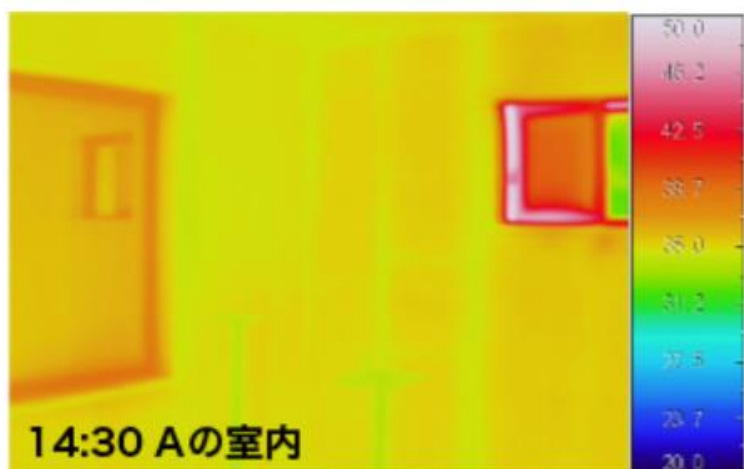
● シラス外装材打ち水効果測定実験



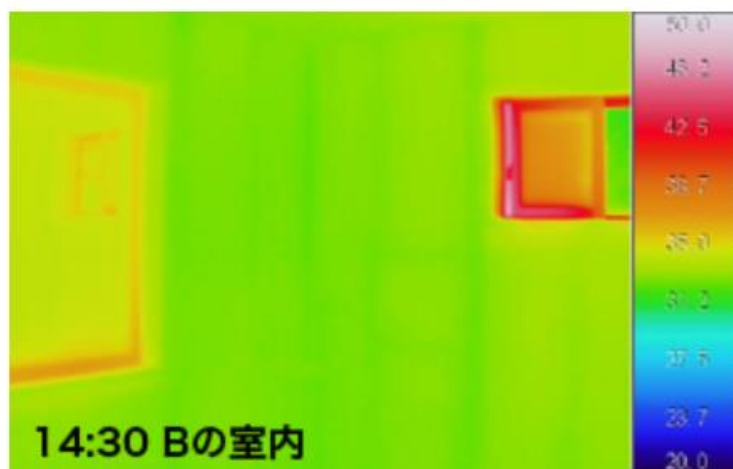
左：A 外壁（シラス外装材）
右：B 外壁（シラス外装材）に打ち水



14:30 打ち水をしたBの壁面表面温度は、Aに比べて5~10℃低い。



14:30 Aの室内



14:30 Bの室内

打ち水をしたBの室内温度は、Aに比べて3~4℃低